

# FRÜBIS

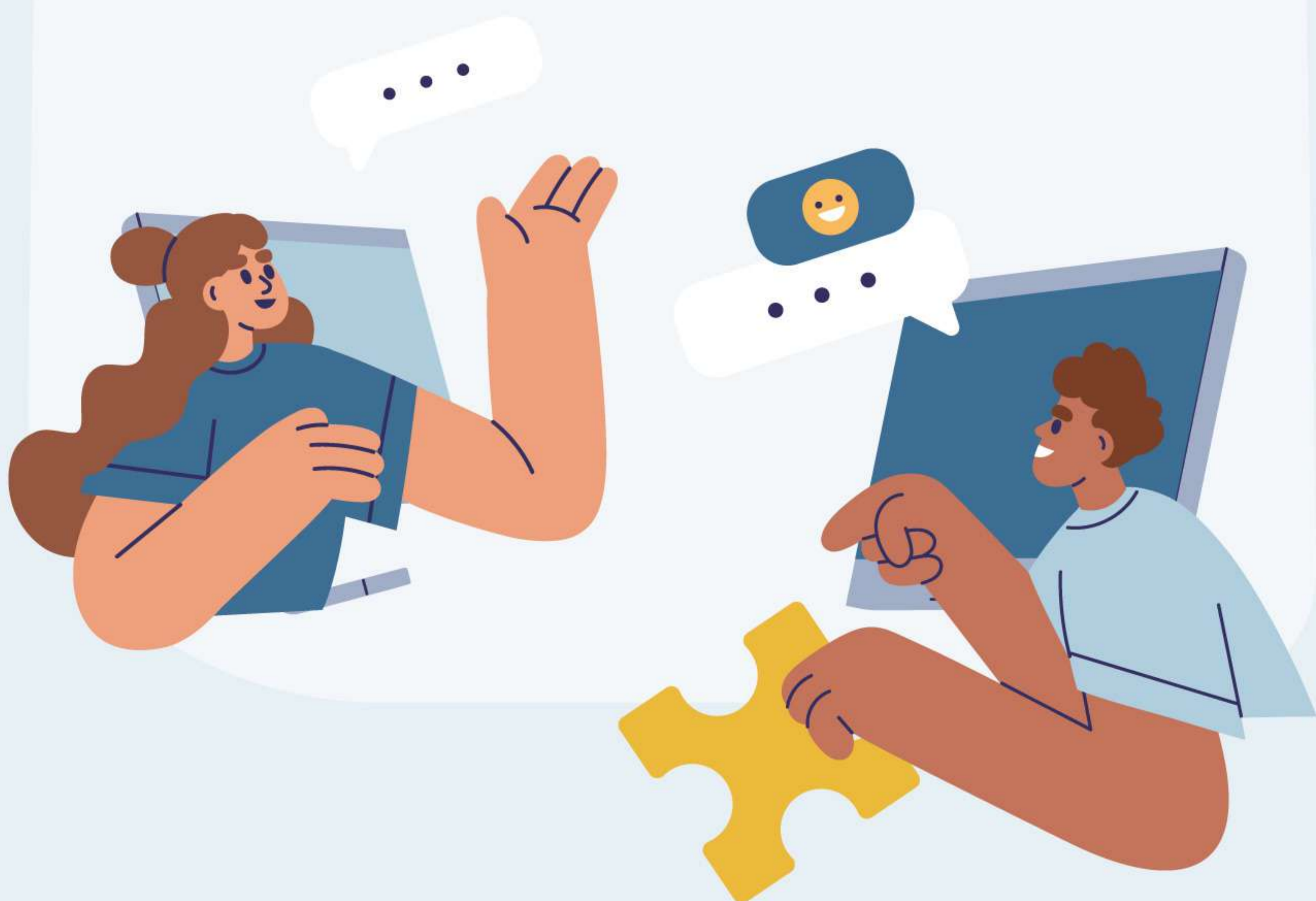
Frühe Bildung und Sprachmittlung

## WILLKOMMEN BEI FRÜBIS!

FRÜHE BILDUNG UND  
SPRACHMITTLUNG

**Beratung | Fortbildung | Praxishilfen**

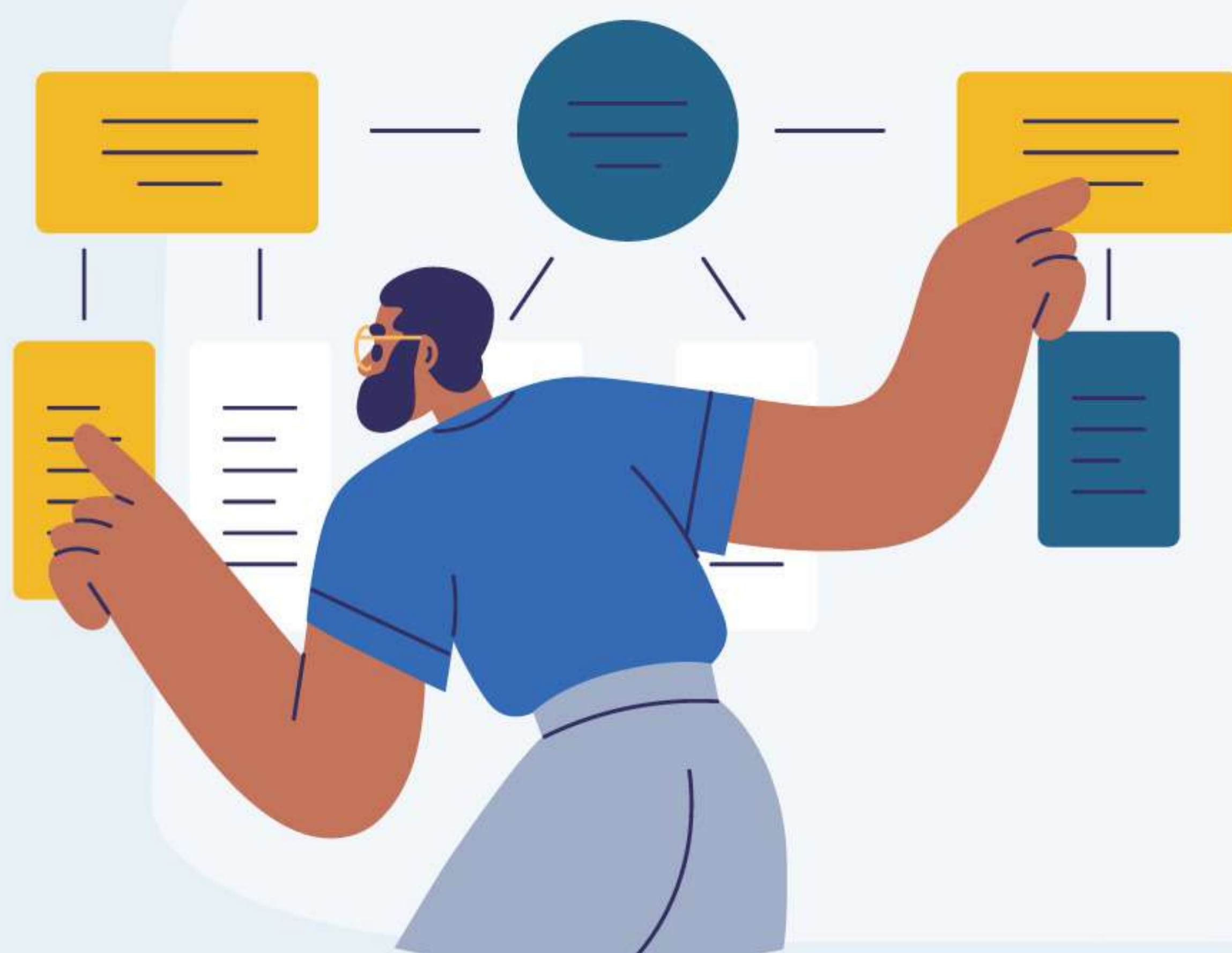
für frühpädagogische Einrichtungen  
wie z.B. Kitas, Kindertagespflege,  
Eltern-Kind-Zentren, Frühförderstellen  
oder Elternschulen sowie für  
Dolmetschende



In einer vielfältigen Gesellschaft ist Sprachmittlung ein wichtiges Instrument zur Kommunikation. Sie unterstützt Einrichtungen dabei, sich diversitätssensibel zu öffnen und Familien willkommen zu heißen.

**Im Projekt „FrüBiS: Frühe Bildung und Sprachmittlung“ stärken wir Sprachmittelnde (=Dolmetschende), sensibilisieren Einrichtungen der Frühen Bildung für Sprachmittlung und informieren über Mehrsprachigkeit.**

Um Fach- und Leitungspersonal in der Zusammenarbeit mit mehrsprachigen Familien zu unterstützen, bieten wir **Beratung** sowie **Fortbildungen und Informationsveranstaltungen** an. Das Fortbildungsangebot bereitet Einrichtungen auf Gespräche mit Dolmetschenden vor und zielt auf einen diversitätssensiblen Blick. Zu unseren **Fortbildungsthemen** gehören: **dolmetschgestützte Gespräche, Mehrsprachigkeit** und **Diversität**.



Zusätzlich stellen wir Ihnen zu verschiedenen Themen wie z.B. Einladungen zum Gespräch oder Aushängen Vorlagen in mehreren Sprachen als Download zur Verfügung.

**Alle unsere Angebote sind kostenlos.**

Um eine hohe Qualität in der Sprachmittlung zu gewährleisten, werden Dolmetschende im System der Frühen Bildung und dem Dolmetschen geschult.

Außerdem gibt es die Möglichkeit für Supervision, Intervision und Beratung, um Dolmetschende in ihrer Rolle zu stärken und konfliktreiche Gespräche zu reflektieren.



Wenn Sie Interesse an unseren Angeboten oder Fragen rund ums Dolmetschen in der Frühen Bildung haben, finden Sie weitere Informationen und Hilfsmittel auf unserer Website **[www.fruebis-hamburg.de](http://www.fruebis-hamburg.de)**.

Oder nehmen Sie gerne direkt zu uns Kontakt auf – wir freuen uns auf den Austausch mit Ihnen.

Ihr Team von FrüBiS



# KONTAKT



## Projekt FrüBiS

Burchardstr. 19  
20095 Hamburg

040 60 77 46 5-50  
[fruebis@agfw-hamburg.de](mailto:fruebis@agfw-hamburg.de)  
[www.fruebis-hamburg.de](http://www.fruebis-hamburg.de)



Finanziert von der  
Europäischen Union